

刚刚，杭州公布数据！信息量极大

杭州日报 2023-03-20 15:08 Posted on 浙江

杭州市统计局、国家统计局杭州调查队近日公布《2022年杭州市国民经济和社会发展统计公报》，**全年实现地区生产总值18753亿元，按可比价格计算，比上年增长1.5%，更多内容往下看。**

据杭州市统计局官方消息

初步核算

2022年全市实现地区生产总值18753亿元

按可比价格计算，比上年增长1.5%

分产业看

第一产业增加值346亿元，增长1.8%

第二产业增加值5620亿元，增长0.4%

第三产业增加值12787亿元，增长2.0%

三次产业增加值结构为1.8:30.0:68.2

按常住人口计算

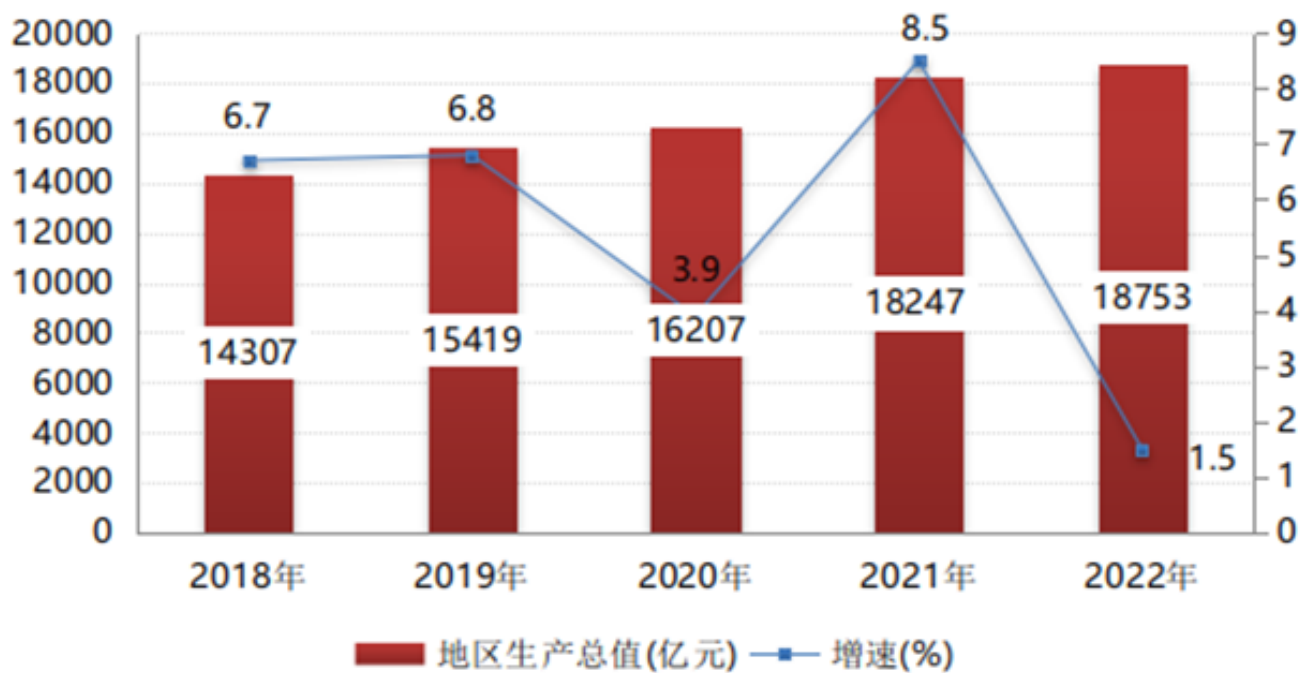
全市人均地区生产总值为152588元

(按年平均汇率折算为22686美元)

全年全员劳动生产率为24.6万元/人

规模以上工业劳动生产率为39.3万元/人

图1 2018-2022年全市生产总值及增速



据2022年全市5‰人口变动抽样调查推算

年末全市常住人口1237.6万人

比上年末增加17.2万人

全市户籍人口846.7万人

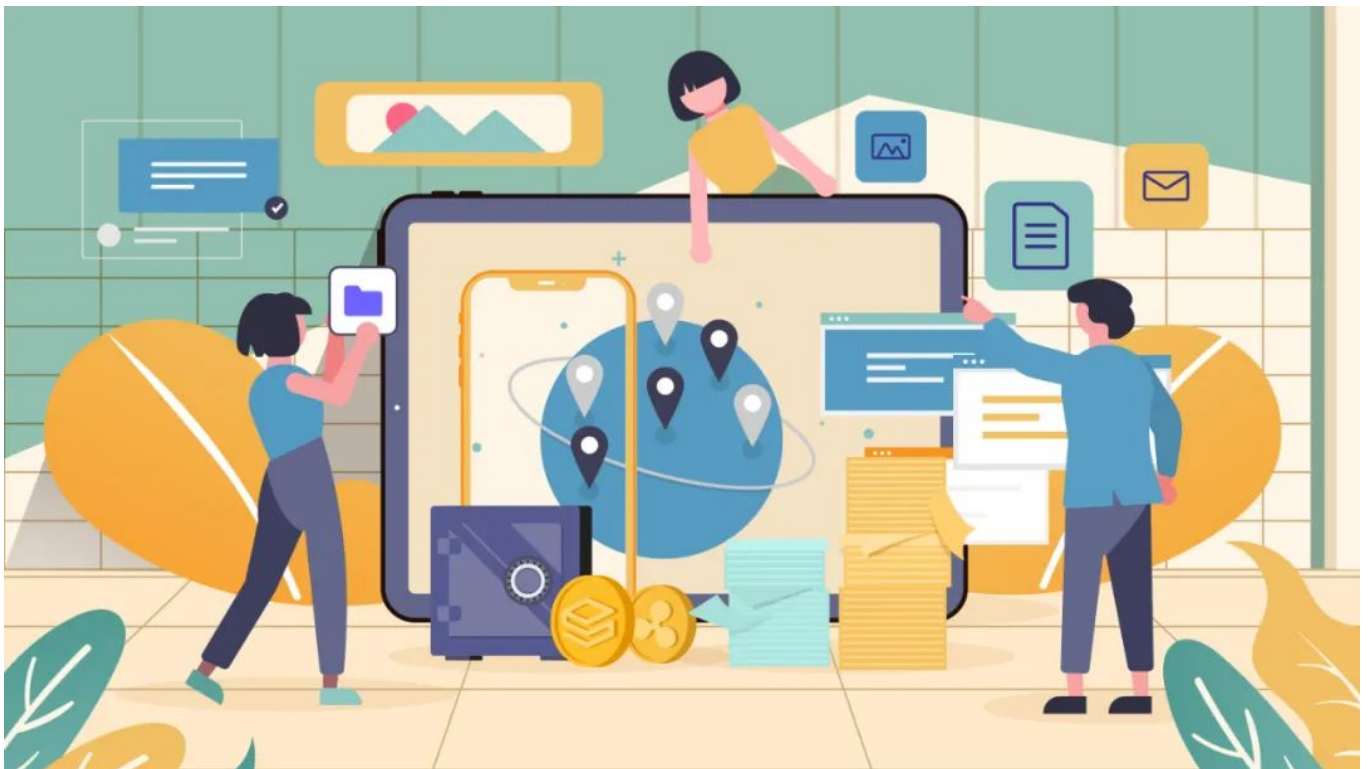
全年城镇新增就业32.65万人

表1 居民消费价格涨跌幅度（%）

| 指标 | 2021年 | 2022年 |
|---------|-------|-------|
| 居民消费价格 | 1.3 | 2.4 |
| 其中：食品烟酒 | -0.5 | 2.7 |
| 衣着 | 1.2 | -0.1 |
| 居住 | 1.1 | 0.9 |
| 生活用品及服务 | 1.0 | 1.6 |
| 交通通信 | 4.4 | 4.6 |
| 教育文化娱乐 | 3.6 | 6.4 |
| 医疗保健 | 0.0 | -0.6 |
| 其他用品及服务 | -2.3 | 1.9 |

全年居民消费价格（CPI）比上年上涨2.4%

全市工业生产者出厂价格比上年上涨3.5%



全年经工商登记新设立各类市场主体28.85万户

比上年增长4.1%

年末各类市场主体累计167.76万户

全年以新产业、新业态、新模式为主要特征的

“三新”经济增加值占GDP的比重为39.0%

数字经济核心产业增加值5076亿元

比上年增长2.8%

数字经济核心产业制造业增加值1180亿元

增长4.4%

高新技术产业、战略性新兴产业、装备制造业增加值

分别增长1.2%、4.2%和0.4%

占规模以上工业的70.5%、44.6%和50.1%。

全年民营经济增加值占GDP的比重为61.0%

民间投资占固定资产投资总额的50.7%

比上年提高1.1个百分点

民营企业货物出口3689亿元

增长12.4%

占全市货物出口的71.8%

年末全市私营企业79.97万户

个体工商户79.56万户

分别比上年末增长7.7%和11.7%

点击[这里](#)查看杭州市国民经济和社会发展统计公报详细内容。

来源：杭州发布 资料：市统计局、国家统计局杭州调查队

编辑 杜海锋 审核 蒋波 钟玮

更多新闻下载

杭州首席新闻客户端

“杭+新闻”



长按二维码关注我们

来源: 公众号 | 悠趣谷·零成本 | 我要插件